



# CATÁ 20 LOGO 26



# Catalogo General

## EMPRESA

Somos una Casa de Sanitarios con más de 45 años de experiencia en Castelar, Partido de Morón, y sus zonas aledañas.

Brindamos un servicio verdaderamente personalizado orientado a encontrar soluciones para nuestros clientes. Atendemos clientes particulares, sanitaristas, arquitectos y empresas constructoras.



# SYGAS TERMOFUSION



## Tubos Acero Polietileno



Código	Medida
ST0020	20mm
ST0025	25mm
ST0032	32mm
ST0040	40mm
ST0050	50mm
ST0063	63mm
ST0075	75mm
ST0090	90mm

## Unión normal



Código	Medida
ST1520	20mm
ST1525	25mm
ST1532	32mm
ST1540	40mm
ST1550	50mm
ST1563	63mm
ST1575	75mm
ST1590	90mm

## Codo a 90°



Código	Medida
ST1020	20mm
ST1025	25mm
ST1032	32mm
ST1040	40mm
ST1050	50mm
ST1063	63mm
ST1075	75mm
ST1090	90mm

## Codo a 45°



Código	Medida
ST1120	20mm
ST1125	25mm
ST1132	32mm
ST1140	40mm
ST1150	50mm
ST1163	63mm
ST1175	75mm
ST1190	90mm

## Codo a 90° M-H



Código	Medida
ST2520	20mm
ST2525	25mm
ST2532	32mm
ST2540	40mm

## Codo a 45° M-H



Código	Medida
ST2420	20mm
ST2425	25mm
ST2432	32mm
ST2440	40mm

## Tee normal



Código	Medida
ST1220	20mm
ST1225	25mm
ST1232	32mm
ST1240	40mm
ST1250	50mm
ST1263	63mm
ST1275	75mm
ST1290	90mm

## Tapa



Código	Medida
ST2120	20mm
ST2125	25mm
ST2132	32mm
ST2140	40mm
ST2150	50mm
ST2163	63mm
ST2175	75mm
ST2190	90mm

# SYGAS TERMOFUSION



**Codo a 90°  
c/ RH**



Código	Medida
ST1705	20 x 1/2"
ST1707	25 x 1/2"
ST1710	25 x 3/4"
ST1715	32 x 3/4"
ST1717	32 x 1"
ST1720	40 x 1"
ST1721	40 x 1 1/4"
ST1729	50 x 1 1/4"

Código	Medida
ST1730	50 x 1 1/2"
ST1735	63 x 1 1/2"
ST1740	63 x 2"

**Transición macho**



Código	Medida
ST2010	20 x 1/2"
ST2020	25 x 1/2"
ST2030	25 x 3/4"
ST2040	32 x 1"
ST2060	40 x 1 1/4"
ST2070	50 x 1 1/2"
ST2080	63 x 2"

**Transición hembra**



Código	Medida
ST2005	20 x 1/2"
ST2015	25 x 1/2"
ST2025	25 x 3/4"
ST2035	32 x 1"
ST2055	40 x 1 1/4"
ST2065	50 x 1 1/2"
ST2075	63 x 2"

**Cupla reducción M-H**



Código	Medida
ST1605	25 - 20
ST1610	32 - 25
ST1615	32 - 20
ST1620	40 - 25
ST1625	40 - 32
ST1630	50 - 32
ST1635	50 - 40
ST1640	63 - 40
ST1645	63 - 50

**Buje reducción M-H**



Código	Medida
ST1820	40 - 25
ST1825	40 - 32
ST1830	50 - 32
ST1835	50 - 40
ST1840	63 - 40
ST1845	63 - 50

**Reductor anular**



Código	Medida
ST1910	32 - 20
ST1915	40 - 20
ST1920	40 - 25

**Tee reducción central**



Código	Medida
ST1305	25 - 20 - 25
ST1310	32 - 25 - 32
ST1315	32 - 20 - 32
ST1320	40 - 25 - 40
ST1325	40 - 32 - 40
ST1330	50 - 32 - 50
ST1335	50 - 40 - 50
ST1340	63 - 40 - 63
ST1345	63 - 50 - 63

**Curva  
sobrepaso**



Código	Medida
ST1420	20mm
ST1425	25mm
ST1432	32mm

# SYGAS TERMOFUSION



## Llave de paso esférica



Código	Medida
ST3020	20mm
ST3025	25mm
ST3032	32mm
ST3040	40mm

## Niple entrefusión



Código	Medida
ST2220	20mm
ST2225	25mm
ST2232	32mm
ST2240	40mm
ST2250	50mm
ST2263	63mm

## Montura reparación



Código	Medida
ST2320	20mm
ST2325	25mm
ST2332	32mm
ST2340	40mm
ST2350	50mm
ST2363	63mm

## Cortatubo radial



Código	Medida
ST5001	20/32mm
ST5003	50/110 mm

## Cinta aluminizada



Código	Medida
ST4999	40mts



Código	Medida
ST5002	20 a 63mm

## Kit repuesto esférica

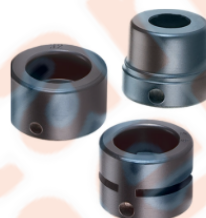


Código	Medida
ST5100	20/25*
ST5101	20/25
ST5102	32/40*

\*para valvulas c/tope

## Cuchilla cortarubo radial

### Boquilla reparación



Código	Medida
ST5010	20mm
ST5011	25mm
ST5012	32mm
ST5013	40mm
ST5014	50mm
ST5015	63mm

## Prolongador p/esférica



Código	Medida
ST5120	20/25/32

## Montura reparación



Código	Medida
ST2320	20mm
ST2325	25mm
ST2332	32mm
ST2340	40mm
ST2350	50mm
ST2363	63mm

\*\*Consultar stock por medidas mas grandes

# AQUASYSTEM TERMOFUSION



## Tubos Magnum



Código	Medida
TF0020	20mm
TF0025	25mm
TF0032	32mm
TF0040	40mm
TF0050	50mm
TF0051	63mm
TF0052	75mm
TF0053	90mm

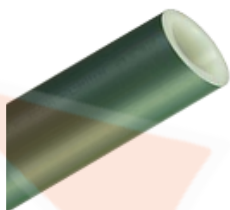
PN 20



Código	Medida
TF0060	20mm
TF0061	25mm
TF0066	32mm
TF0067	40mm
TF0068	50mm
TF0069	63mm
TF0064	75mm
TF0065	90mm

PN 12

## Tubos Aqua luminium



Código	Medida
TF0004	20mm
TF0005	25mm
TF0006	32mm
TF0007	40mm
TF0008	50mm
TF0009	63mm
TF0010	75mm

## Codo a 90°



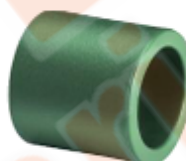
Código	Medida
TF0120	20mm
TF0125	25mm
TF0132	32mm
TF0140	40mm
TF0150	50mm
TF0163	63mm

## Codo a 45°



Código	Medida
TF0220	20mm
TF0225	25mm
TF0232	32mm
TF0240	40mm
TF0250	50mm
TF0263	63mm

## Unión normal



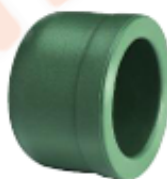
Código	Medida
TF0920	20mm
TF0925	25mm
TF0932	32mm
TF0940	40mm
TF0950	50mm
TF0963	63mm

## Tee normal



Código	Medida
TF0520	20mm
TF0525	25mm
TF0532	32mm
TF0540	40mm
TF0550	50mm
TF0563	63mm

## Tapa



Código	Medida
TF1720	20mm
TF1725	25mm
TF1732	32mm
TF1740	40mm
TF1750	50mm
TF1763	63mm

# AQUASYSTEM TERMOFUSION



**Codo a 90ª M-H**



Código	Medida
TF0170	20mm
TF0171	25mm

**Unión normal**



Código	Medida
TF0270	20mm
TF0271	25mm
TF0272	32mm

**Curva a 90ª**



Código	Medida
TF1920	20mm
TF1925	25mm
TF1932	32mm

**Curva sobrepaso  
Inyectada**



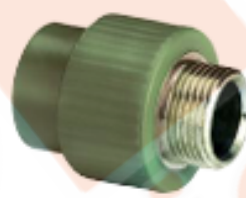
Código	Medida
TF1850	20mm
TF1851	25mm
TF1852	32mm

**Tubo hembra**



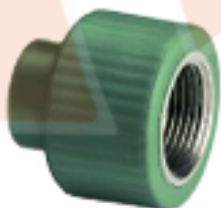
Código	Medida
TF1400	20 x 3/8"
TF1401	20 x 1/2"
TF1405	20 x 3/4"
TF1410	25 x 1/2"
TF1415	25 x 3/4"
TF1420	32 x 3/4"
TF1425	32 x 1"
TF1430	40 x 1 1/4"
TF1435	50 x 1 1/2"
TF1440	63 x 2"

**Tubo macho**



Código	Medida
TF1501	20 X 1/2"
TF1505	20 X 3/4"
TF1510	25 X 1/2"
TF1515	25 X 3/4"
TF1520	32 X 3/4"
TF1525	32 X 1"
TF1530	40 X 1 1/4"
TF1535	50 X 1 1/2"
TF1540	63 X 2"

**Inserto macho  
R/Hembra**



Código	Medida
TF1480	20 X 1/2"
TF1485	25 X 3/4"
TF1490	32 X 1"
TF1492	40 X 1 1/4"
TF1494	50 X 1 1/2"
TF1496	63 X 2"

**Inserto macho  
R/Macho**



Código	Medida
TF1580	20 X 1/2"
TF1585	25 X 3/4"
TF1590	32 X 1"
TF1595	40 X 1 1/4"
TF1600	50 X 1 1/2"
TF1605	63 X 2"

# AQUASYSTEM TERMOFUSION



**Codo a 90° con R/Hembra**



Código	Medida
TF0320	20 X 1/2"
TF0325	25 X 1/2"
TF0326	25 X 3/4"
TF0332	32 X 1/2"
TF0333	32 X 3/4"
TF0334	32 X 1"

**Codo a 90° con R/Macho**



Código	Medida
TF0420	20 X 1/2"
TF0425	25 X 1/2"
TF0426	25 X 3/4"
TF0427	32 X 1"

**Tee con R/Hembra central**



Código	Medida
TF0620	20 X 1/2"
TF0625	25 X 1/2"
TF0626	25 X 3/4"
TF0632	32 X 1/2"
TF0633	32 X 3/4"
TF0634	32 X 1"

**Tee con R/Macho central**



Código	Medida
TF0720	20 X 1/2"
TF0725	25 X 1/2"
TF0726	25 X 3/4"

**Unión doble**



Código	Medida
TF1121	20mm
TF1126	25mm
TF1133	32mm

**Unión doble mixta R/Hembra**



Código	Medida
TF1021	20 X 1/2"
TF1026	25 X 3/4"
TF1033	32 X 1"

**Unión doble bridada**



Código	Medida
TF1140	40mm
TF1150	50mm
TF1163	63mm
TF1164	75mm
TF1165	90mm

**Unión doble bridada mixta**



Código	Medida
TF1169	40 X 1 1/4"
TF1170	50 X 1 1/2"
TF1171	63 X 2"
TF1172	75 X 2 1/2"
TF1173	90 X 3"

# AQUASYSTEM TERMOFUSION



**Buje de reducciòn**



Código	Medida
TF1201	25 - 20
TF1205	32 - 20
TF1210	32 - 25
TF1215	40 - 25
TF1220	40 - 32
TF1225	50 - 32
TF1230	50 - 40
TF1235	63 - 40
TF1240	63 - 50

**Tee reducciòn  
central**



Código	Medida
TF0801	25 - 20 - 25
TF0805	32 - 20 - 32
TF0810	32 - 25 - 32
TF0815	40 - 25 - 40
TF0820	40 - 32 - 40
TF0824	50 - 32 - 50
TF0825	50 - 40 - 50
TF0828	63 - 40 - 63
TF0830	63 - 50 - 63

**Tee reducciòn  
lateral**



Código	Medida
TF0835	20 - 20 - 25
TF0845	25 - 25 - 20
TF0850	32 - 25 - 25
TF0870	32 - 32 - 25

**Niple con tope**



Código	Medida
TF1350	20mm
TF1351	25mm
TF1352	32mm
TF1353	40mm
TF1354	50mm
TF1355	63mm

**Llave de paso esfèrica**



Código	Medida
TF1630	20mm
TF1635	25mm

**Adaptador para tanque**



Código	Medida
TF1360	40mm
TF1362	63mm

**Llave de paso a válvula**



Código	Medida
TF1620	20mm
TF1625	25mm
TF1632	32mm

Cabezal plàstico

**Tarugo reparaciòn**



Código	Medida
TF0087	8mm

# AQUASYSTEM TERMOFUSION



Capuchon p/llave  
vlvula



Cdigo	Medida
TF7011	20/25

Campana cromada  
deslizante



Cdigo	Medida
TF7010	20/25

Buje soporte



Cdigo	Medida
TF1301	20mm
TF1302	25mm

Perforadora para monturas



Cdigo	Medida
TF2250	20/25mm
TF2251	32mm

Nivel para griferia



Cdigo
TF0099

Termofusora AST



Cdigo	Medida
TF0074	800W
TF0072	1200W
TF0075	800W*

\*Con boquilla 20/25/32

# HIDRO 3 TERMOFUSION



## Unifusion (fria y caliente)



Código	Medida
PV2301	3/8"
PV2302	1/2"
PV2303	3/4"
PV2304	1"
PV2305	1 1/4"
PV2306	1 1/2"
PV2307	2"

Tiras de 4mts

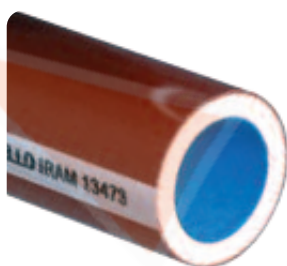
## Verde (caliente)



Código	Medida
PV2202	1/2"
PV2203	3/4"
PV2204	1"
PV2205	1 1/4"
PV2206	1 1/2"
PV2207	2"
PV2208	2 1/2"
PV2209	3"
PV2210	4"

Tiras de 6mts

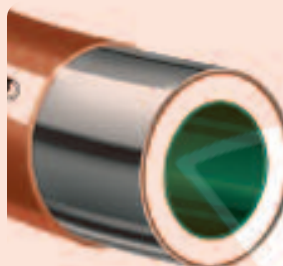
## Azul (Fria)



Código	Medida
PV2102	1/2"
PV2103	3/4"
PV2104	1"
PV2105	1 1/4"
PV2106	1 1/2"
PV2107	2"
PV2108	2 1/2"
PV2109	3"
PV2110	4"

Tiras de 6mts

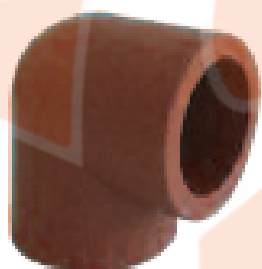
## Aluminio (calefaccion)



Código	Medida
PV2222	1/2"
PV2223	3/4"
PV2224	1"
PV2225	1 1/4"
PV2226	1 1/2"
PV2227	2"

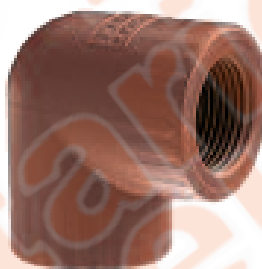
Tiras de 6mts

## Codo normal 90°



Código	Medida
HT1000	3/8"
HT1001	1/2"
HT1002	3/4"
HT1003	1"
HT1004	1 1/4"
HT1005	1 1/2"
HT1006	2"
HT1007	2 1/2"
HT1008	3"

## Codo a 90° R/Plastica Hembra



Código	Medida
HT1101	1/2"
HT1102	3/4"
HT1103	1"
HT1104	1 1/4"
HT1105	1 1/2"
HT1106	2"

## Codo a 90° R/Metalica Hembra



Código	Medida
HT1201	1/2"
HT1202	3/4"
HT1203	1"
HT1269	3/8" X 1/2"
HT1271	3/4" X 1/2"
HT1272	1" X 3/4"

## Codo a 90° R/Metalica Macho



Código	Medida
HT1301	1/2"
HT1302	3/4"
HT1303	1"

# HIDRO 3 TERMOFUSION



**Tee normal**



Código	Medida
HT1700	3/8"
HT1701	1/2"
HT1702	3/4"
HT1703	1"
HT1704	1 1/4"
HT1705	1 1/2"
HT1706	2"
HT1707	2 1/2"
HT1708	3"
HT1709	4"

Código	Medida
HT1752	3/4"x 1/2"
HT1754	1" x 3/4"

**Codo a 45°**



Código	Medida
HT1501	1/2"
HT1502	3/4"
HT1503	1"
HT1504	1 1/4"
HT1505	1 1/2"
HT1506	2"
HT1507	2 1/2"
HT1508	3"
HT1509	4"

**Codo a 45° M-H**



Código	Medida
HT1510	1/2"
HT1511	3/4"
HT1512	1"

**Curva normal**



Código	Medida
HT1600	3/8"
HT1601	1/2"
HT1602	3/4"
HT1603	1"
HT1604	1 1/4"
HT1605	1 1/2"
HT1606	2"

**curva sobrepaso  
inyectada**



Código	Medida
HT2910	1/2"
HT2911	3/4"

**Curva sobrepaso larga**



Código	Medida
HT2900	3/8"
HT2901	1/2"
HT2902	3/4"
HT2903	1"

**Codo a 90° c/prolongacion  
R/Hembra**



Código	Medida
HT1401	1/2"
HT1402	3/4"

# HIDRO 3 TERMOFUSION



**Tee con R/Metalica central  
Hembra**



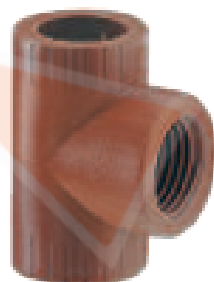
Código	Medida
HT1901	1/2"
HT1902	3/4"
HT1903	1"

**Tee prolongacion con R/central  
Hembra**



Código	Medida
HT1941	1/2"
HT1951	3/4" x 1/2"
HT1952	1" x 3/4"

**Tee con R/Plastica central  
Hembra**



Código	Medida
HT1801	1/2"
HT1802	3/4"
HT1803	1"
HT1804	1 1/4"
HT1805	1 1/2"
HT1806	2"

**Tee ramal a 45°**



Código	Medida
HT1723	1"
HT1724	1 1/4"
HT1725	1 1/2"
HT1726	2"

**Niple entefusion**



Código	Medida
HT5600	3/8"
HT5601	1/2"
HT5602	3/4"
HT5603	1"
HT5604	1 1/4"
HT5605	1 1/2"
HT5606	2"

**Tapa**



Código	Medida
HT3100	1/2"
HT3101	3/4"
HT3102	1"
HT3103	1 1/4"
HT3104	1 1/2"
HT3105	2"

**Llave Esferica**



Código	Medida
HT2851	1/2"
HT2852	3/4"
HT2853	1"
HT2854	1 1/4"
HT2855	1 1/2"
HT2856	2"

**Llave Esferica c/ doble  
media union**



Código	Medida
HT2841	1/2"
HT2842	3/4"
HT2843	1"
HT2844	1 1/4"
HT2845	1 1/2"
HT2846	2"

# HIDRO 3 TERMOFUSION



**Cupla normal**



Código	Medida
HT2001	1/2"
HT2002	3/4"
HT2003	1"
HT2004	1 1/4"
HT2005	1 1/2"
HT2006	2"
HT2007	2 1/2"
HT2008	3"
HT2009	4"

**Cupla c/media union**



Código	Medida
HT5246	1/2"

**Cupla Fusion-Rosca  
Metalica Hembra**



Código	Medida
HT2201	1/2"
HT2202	3/4"
HT2203	1"
HT2204	1 1/4"
HT2205	1 1/2"
HT2206	2"
HT2207	2 1/2"
HT2208	3"

**Cupla Fusion-Rosca  
Metalica Macho**



Código	Medida
HT2301	1/2"
HT2302	3/4"
HT2303	1"
HT2304	1 1/4"
HT2305	1 1/2"
HT2306	2"
HT2307	2 1/2"
HT2308	3"

**Cupla Fusion-Rosca  
Plastica Hembra**



Código	Medida
HT2101	1/2"
HT2102	3/4"
HT2103	1"
HT2104	1 1/4"
HT2105	1 1/2"
HT2106	2"

**Cupla Fusion-Rosca  
Plastica Macho**



Código	Medida
HT2331	1/2"
HT2332	3/4"
HT2333	1"
HT2334	1 1/4"
HT2335	1 1/2"
HT2336	2"

**Inserto Fusion-Rosca  
Metalica Hembra**



Código	Medida
HT2401	1/2"
HT2402	3/4"
HT2403	1"
HT2404	1 1/4"
HT2405	1 1/2"
HT2406	2"

**Inserto Fusion-Rosca  
Metalica Macho**



Código	Medida
HT2501	1/2"
HT2502	3/4"
HT2503	1"
HT2504	1 1/4"
HT2505	1 1/2"
HT2506	2"

\*\*Consultar stock por medidas mas grandes

# HIDRO 3 TERMOFUSION



## Union Doble Fusion



Código	Medida
HT2601	1/2"
HT2602	3/4"
HT2603	1"
HT2604	1 1/4"
HT2605	1 1/2"

## Union Doble Brida Plastica



Código	Medida
HT2620	2"
HT2621	2 1/2"
HT2622	3"
HT2624	4"

## Union Doble Brida Metalica



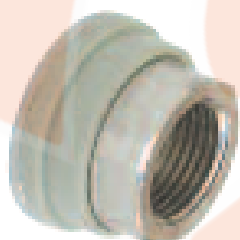
Código	Medida
HT2740	2 1/2"
HT2741	3"
HT2742	4"

## Terminal PYF



Código	Medida
PY2020	20mm
PY2025	25mm
PY2032	32mm
PY2040	40mm
PY2050	50mm
PY2063	63mm

## Terminal Rosca Metalica



Código	Medida
HT5401	1/2"
HT5402	3/4"
HT5403	1"
HT5404	1 1/4"
HT5405	1 1/2"

## Terminal Rosca Plastica



Código	Medida
HT5421	1/2"
HT5422	3/4"
HT5423	1"
HT5424	1 1/4"
HT5425	1 1/2"

# CONTACTO

 ***Teléfono: 4661-3692/3002***

 ***Whatsapp: 11 - 7089 - 7594***

 ***[www.sanitariosneuquen.com.ar](http://www.sanitariosneuquen.com.ar)***

 ***[sanitarios\\_neuquen](https://www.instagram.com/sanitarios_neuquen)***